

1. アプリケーションのダウンロード

[App Store]からGridow Enterpriseを検索し、ダウンロードします。



2. アプリケーションを起動

[Gridow Enterprise]をタッチしログインします。



以下の情報を利用しログインします。

サイトアドレス : <https://ent.gridow.com/ges/>[Subsite ID]

ログインID : [Username]

ログインパスワード : [Password]

サブサイトコード : [Subsite ID] ※iPad/iPhoneで視聴の際に必要。

←サイトアドレスがent.gridow.comの場合、GESを選択してください。

3. コンテンツを視聴

該当コンテンツ名をタッチし視聴します。



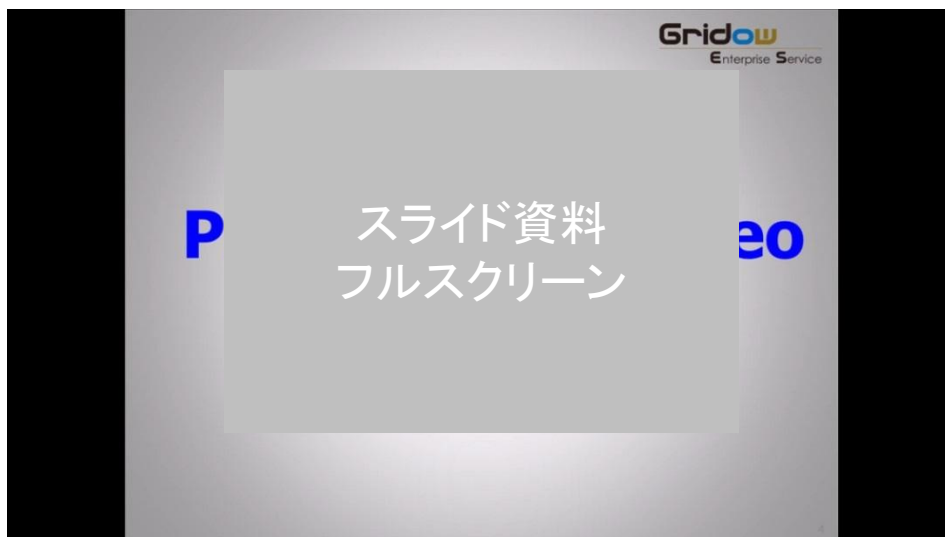


視聴画面1



※画面の切り替えはそのまま画面をスライドしてください。
 iPhone Appでは資料または映像のフルスクリーンのみ表示します。

視聴画面2



注)

iPhone Appでは「配信プログラム」の視聴機能のみを提供します。ただし、以下のものを除きます。

- 1、ライブプログラム視聴
- 2、アンケート回答/リンク機能

4. 環境設定

言語を設定します。

プリファレンス

設定

言語

日本語 >



タッチして
一覧画面
へ戻る